

## ECCP80100G

### CABLE TRUNKING WITH COVER DIM. 80X100 GREY



Goulottes > Mur et plafond > SystÈmes de goulottes > SÈrie cp  
- goulottes > Goulotte d'installation > Gris

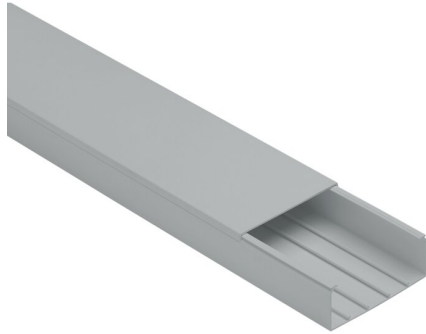


IMMAGINE RAPPRESENTATIVA REPRESENTATIVE IMAGE

#### Symboles/marques/approptions techniques

UL94  
V0

IK07

GWT  
960°

CE



MADE  
IN  
ITALY

#### Normes

EN 50085-1 EN 50085-2-1

## Description

Goulotte porte-câbles produite en technopolymère à base de PVC rigide auto-extinguible. Pré-perçage du fond pour fixation avec vis et chevilles. Couvercle à accrochage frontal fourni.

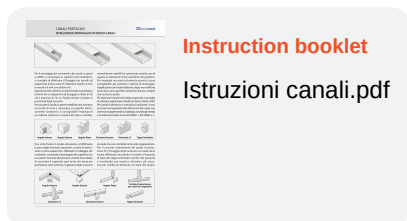
## Etim

**GROUP EG000006 - Goulottes d'installation murales et de plafond**

**CLASS EC001938 - Goulotte d'installation**

<b>Classe de protection (IP)</b>	IP40	<b>Matériau</b>	Plastique	<b>Qualité du matériau</b>	PVC
<b>Sans halogène</b>	No	<b>Traitement antibactérien</b>	No	<b>Traitement de surface</b>	Non traité
<b>Couleur</b>	Gris	<b>Résistance aux chocs</b>	IK07	<b>Largeur</b>	80 mm
<b>Profondeur</b>	100 mm	<b>Longueur</b>	2 m	<b>Section transversale utile</b>	7064 mm²
<b>Numéro RAL</b>	7030	<b>Type de montage des parties supérieures</b>	Global	<b>Film de protection</b>	No
<b>Température d'utilisation</b>	-5-60 °C	<b>Nombre de cloisons enfichables</b>	2	<b>Avec agrafe pour tenue de câble</b>	No
<b>Avec connecteur de conduit</b>	No	<b>Perforation de montage dans le sol</b>	No	<b>Nombre de parties supérieures</b>	1
<b>Largeur de la partie supérieure 1</b>	80 mm	<b>Symétrique</b>	Oui	<b>Parties supérieures fournies</b>	Oui
<b>Type rectangulaire</b>	Oui	<b>Finition du panneau arrière (intérieur)</b>	Perforé		

## Documentation disponible en téléchargement



## Code à barres



8050880887590

**Cardboard**

24 MT

0.26x0.26x2.03 [m]

28.9992 [kg]



8055035962030

**Pallet**

288 MT

1.2x0.8x2.2 [m]

347.9904 [kg]