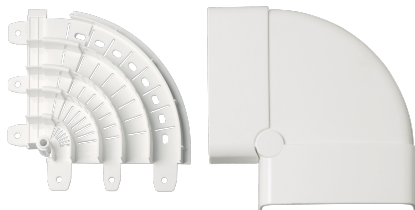


EC20205

**VARIABLE FLAT ANGLE WHITE 130X28
RAL 9001**



Goulottes > Mur et plafond > SystÈmes de plinthes > SÈrie 20 -
accessoires > Angle plat

Symboles/marques/approptions techniques



Normes

EN 50085-1 EN 50085-2-1

Description

Angle plat raccordant deux sections rectilignes de goulotte situées sur le même plan, avec un angle d'intersection variable de 90° à 170°. Composé d'une partie inférieure sectionnable selon l'amplitude de l'angle requis, fixable à la goulotte par vis, et d'une partie supérieure de couverture modulable à superposer à la goulotte. Les micro-crochets de maintien garantissent la tenue même en cas de chocs importants.

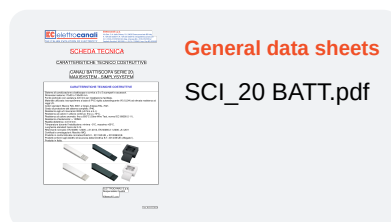
Etim

GROUP EG000006 - Goulottes d'installation murales et de plafond

CLASS EC000852 - Angle plat pour plinthe

Classe de protection (IP)	IP40	Matériau	Plastique	Qualité du matériau	ABS
Sans halogène	Oui	Couleur	Blanc	Résistance aux chocs	IK08
Modèle	Partie inférieure et partie supérieure	Numéro RAL	9001	Film de protection	No
Partie supérieure de lèvres d'étanchéité	Sans	Décoration	Sans	Hauteur du câble pour plinthe	130 mm
Profondeur du câble pour plinthe	28 mm	Avec baguette de tapis	No		

Documentation disponible en téléchargement



Code à barres



8032793874638

Unit

1 NR

0.18 [kg]



8059307212700

Cardboard

5 NR

0.235x0.285x0.105 [m]

0.9 [kg]