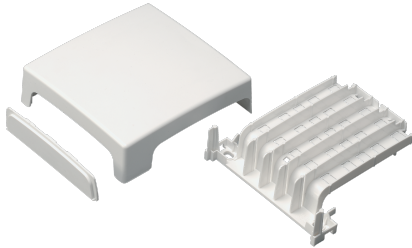


**EC20209**

**3 WAY JUNCTION BOX 130X28 WHITE  
RAL 9001**



Goulottes > Mur et plafond > SystÈmes de plinthes > SÈrie 20 -  
accessoires > Raccordement

**Symboles/marques/approbations techniques**



**Normes**

EN 50085-1 EN 50085-2-1

**Description**

La boîte de dérivation à 3 voies est l'accessoire indispensable pour réaliser des dérivations en « T » à partir de la section rectiligne de la goulotte. Le pré-découpage interne, profilé pour de multiples dimensions, facilite l'assemblage en garantissant, outre une esthétique parfaite, le maintien de l'indice de protection (IP). De plus, elle est utilisée pour des dérivations perpendiculaires au plan de la plinthe elle-même ou pour raccorder la goulotte de sol. La grille interne, avec fixation par clipsage à la goulotte et par vis au mur, évite tout contact ou chevauchement des câbles dans les dérivations. Utilisable pour la réduction de 130x28 à 70x20.

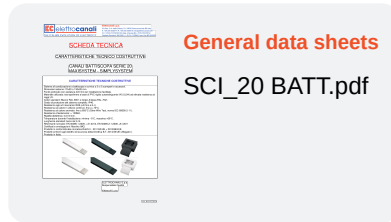
**Etim**

**GROUP EG000006 - Goulottes d'installation murales et de plafond**

**CLASS EC001940 - Raccordement pour plinthe**

|   |       |  |                     |   |           |
|---|-------|--|---------------------|---|-----------|
| <b>Classe de protection (IP)</b>        | IP40  | <b>Matériau</b>                        | Plastique           | <b>Qualité du matériau</b>              | ABS       |
| <b>Sans halogène</b>                    | Oui   | <b>Résistance aux chocs</b>            | IK08                | <b>Numéro RAL</b>                       | 9001      |
| <b>Décoration</b>                       | Sans  | <b>Hauteur du câble pour plinthe</b>   | 130 mm              | <b>Profondeur du câble pour plinthe</b> | 28 mm     |
| <b>Avec baguette de tapis</b>           | No    | <b>Couleur de la partie supérieure</b> | Blanc               | <b>Hauteur du raccordement de canal</b> | 130 mm    |
| <b>Largeur du raccordement de canal</b> | 28 mm | <b>Raccordement de canal</b>           | Moulure et goulotte | <b>Dérivation raccordement de canal</b> | Centrique |

## Documentation disponible en téléchargement



## Code à barres



8032793874676

**Unit**

1 NR

0.196 [kg]



8059307212717

**Cardboard**

5 NR

0.25x0.33x0.105 [m]

0.98 [kg]