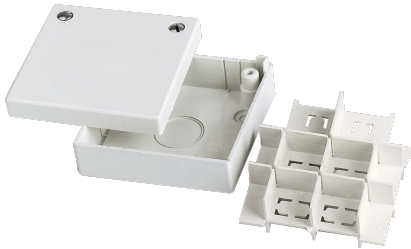


ECSSB1

SEPARATION AND DERIVATION BOX 70X70X28 mm

Goulottes > Mur et plafond > SystÈmes de moulures > SÈrie mc-mca-ma -
accessoirs > Boîte / boîtier sailli



Symboles/marques/approbations techniques



Normes

EN 50085-1 EN50085-2-1

Description

Boîte de séparation pour moulures à compartiments multiples. Pour séparer les différents circuits et pour réaliser des dérivations de dimensions identiques et/ou différentes.

Etim

GROUP EG000048 - Raccordement (résidentiel & tertiaire)

CLASS EC002600 - Boîte / boîtier sailli

Type de montage	Montage mural/au plafond	Classe de protection (IP)	IP40	Matériau	Plastique
Sans halogène	Oui	Traitement de surface	Non traité	Couleur	Blanc
Largeur	70 mm	Profondeur	28 mm	Modèle	Boîte de connexion
Longueur	70 mm	Température d'utilisation	-5-60 °C	Finition antidéflagrante	No
Pour Ex-Zone gaz	Sans	Pour poussière Ex-Zone	Sans	Finition du couvercle	Couvercle borgne
Maintien de fonction	Sans	Garnissage	Sans	Forme	Carré
Nombre d'entrées	4	Entrée de l'arrière	No	Couvercle transparent	No
Connectable	No	Installation dans la terre	No	Installation sous l'eau	No
Type de traversée de boîtier	Membrane à niveaux à découper	Fixation du couvercle	Vissé	Coulable	No
Masse de coulage fournie	No	Plombable	No	Avec blindage	No
Résistant aux intempéries	No				

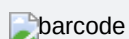
Caractéristiques techniques

Description Scatola separazione e derivazione

Documentation disponible en téléchargement



Code à barres



8032636769046

Unit

1 NR

0.048 [kg]



8032636764294

Cardboard

25 NR

0.235x0.285x0.105 [m]

1.2 [kg]