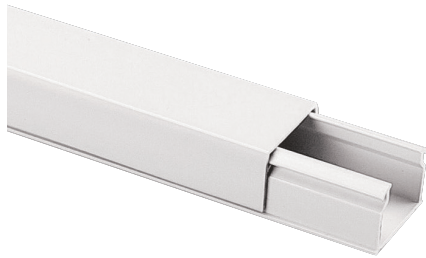


ECMC2010AB

MINITRUNKING WRAP-AROUND LID 20X10 WHITE 1 COMPARTMENT

Goulottes > Mur et plafond > SystÈmes de moulures > SÈrie mca - couvercle recouvrant > Moulure > Blanc



Symboles/marques/approbations techniques



Normes

EN 50085-1 EN 50085-2-1

Description

Moulure produite en technopolymère à base de PVC rigide auto-extinguible. Fond pré-percé pour fixation avec vis et chevilles. Fond conçu pour une fixation rapide avec des adhésifs silicones. Fond avec profils d'espacement latéraux pour montage en angle. Couvercle enveloppant arrondi fourni monté, démontable uniquement avec un outil.

Etim

GROUP EG000006 - Goulottes d'installation murales et de plafond

CLASS EC000059 - Moulure et goulotte

| | | | | | |
|--|---------------------|-----------------------------------|---------------------|---------------------------------------|------------|
| Classe de protection (IP) | IP20 | Matériau | Plastique | Qualité du matériau | PVC |
| Sans halogène | No | Traitement antibactérien | No | Traitement de surface | Non traité |
| Couleur | Blanc | Transparent | No | Résistance aux chocs | IK04 |
| Type de fixation | Perforation du fond | Largeur | 20 mm | Hauteur | 10 mm |
| Longueur | 2 m | Section transversale utile | 126 mm ² | Numéro RAL | 9001 |
| Film de protection | No | Température d'utilisation | -5-60 °C | Finition du couvercle | Lâche |
| Adapté au maintien de fonction | No | Nombre de cloisons fixes | 0 | Nombre de cloisons enfichables | 0 |
| Avec agrafe pour tenue de câble | No | Avec connecteur de conduit | No | Livraison sur rouleau | No |
| ESTAMPAGES | No | | | | |

Documentation disponible en téléchargement



Code à barres



8054320287674

Cardboard

100 MT

0.195x0.102x2.025 [m]

10 [kg]