

**EC69288**

**MOBILE SOCKET IP67 220V 2P+E 63A**

Industriel > Fiches et prises > Prises et fiches mobiles > Prises  
> Connecteur cee (iec 60309) > Ip67 - 63 a

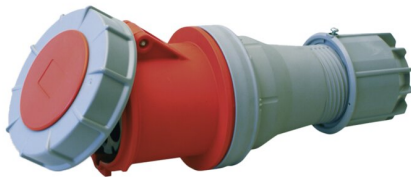


IMMAGINE RAPPRESENTATIVA EC REPRESENTATIVE IMAGE

**Symboles/marques/approbations techniques**



**Normes**

EN 60309-1 EN 60309-2

**Description**

Prise mobile industrielle type EN 60309. Indice de protection IP67. Montage rapide sans outils par encliquetage avec rotation de 30°. Bornes à vis dévissées et orientées dans le même sens pour un câblage rapide. Bague de blocage de câble avec joint. Ressorts de couvercle en acier inoxydable.  
2P+T 63A 200-250V~ 6h

**Etim**

**GROUP EG000014 - Applications de prises/fiches industrielles**

**CLASS EC001320 - Connecteur CEE**

<b>Nombre de pôles</b>	3	<b>Classe de protection (IP)</b>	IP67	<b>Matériau</b>	Plastique
<b>Numéro RAL</b>	7035	<b>Intensité de courant IEC</b>	63 A	<b>Tension selon EN 60309-2</b>	230 V (50+60 Hz) bleu
<b>Position de l'heure</b>	6 h	<b>Couleur caractéristique</b>	Bleu	<b>Technique de raccordement</b>	Borne à vis
<b>Entrée de câble</b>	Raccord à écrou	<b>Direction d'enfichage</b>	Droit	<b>Matériel de contact</b>	CuZn
<b>Traitement de surface des contacts</b>	Non traité	<b>Finition militaire</b>	No		

**Documentation disponible en téléchargement**



### Code à barres



8033576770659  
**Unit**  
1 NR  
0.7425 [kg]



8059307218269  
**Pack**  
2 NR  
1.485 [kg]



8033576772035  
**Cardboard**  
16 NR  
11.88 [kg]