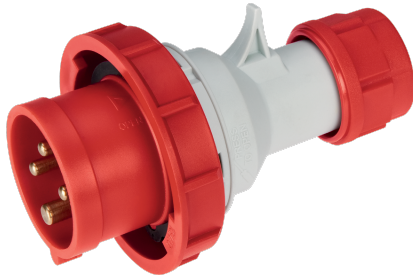


**EC69077**

**MOBILE PLUG IP67 380/415V 3P+E 32A**

Industriel > Fiches et prises > Prises et fiches mobiles > Fiches > Fiche cee (iec 60309) > Ip67 - 32 a



**Symboles/marques/approbations techniques**



**Normes**

EN 60309-1 EN 60309-2

**Description**

Fiche mobile industrielle type EN 60309. Indice de protection IP67. Montage rapide sans outils par emboîtement avec rotation à 30°. Bornes à vis dévissées et orientées dans le même sens pour un câblage rapide. Presse-étoupe de blocage du câble avec joint d'étanchéité.  
3P+T 32A 380-415V~ 6h

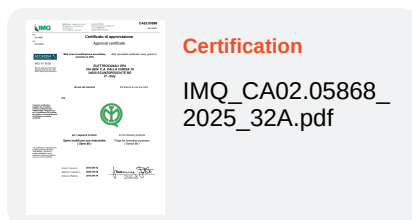
**Etim**

**GROUP EG000014 - Applications de prises/fiches industrielles**

**CLASS EC000140 - Fiche CEE**

<b>Nombre de pôles</b>	4	<b>Classe de protection (IP)</b>	IP67	<b>Matériau</b>	Plastique
<b>Numéro RAL</b>	7035	<b>Intensité de courant IEC</b>	32 A	<b>Tension selon EN 60309-2</b>	400 V (50+60 Hz) rouge
<b>Position de l'heure</b>	6 h	<b>Couleur caractéristique</b>	Rouge	<b>Inverseur de phase</b>	No
<b>Technique de raccordement</b>	Borne à vis	<b>Entrée de câble</b>	Raccord à écrou	<b>Direction d'enfichage</b>	Droit
<b>Matériel de contact</b>	CuZn	<b>Traitement de surface des contacts</b>	Non traité	<b>Finition militaire</b>	No

**Documentation disponible en téléchargement**



## Code à barres



8032793876144

**Unit**

1 NR

0.275 [kg]



8059307216159

**Pack**

10 NR

0.19x0.135x0.29 [m]

2.75 [kg]



8033576778174

**Cardboard**

40 NR

0.4x0.605x0.35 [m]

11 [kg]