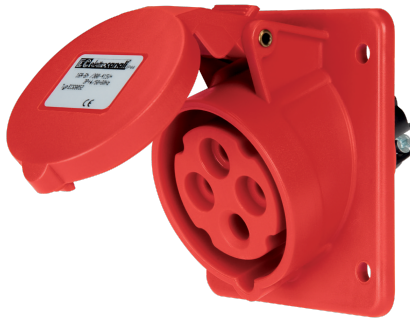


EC69052



**PANEL-MOUNT INCLINED SOCKET
IP44 380/415V 3P+E 16A**



Industriel > Fiches et prises > Prises et fiches mural > Prises > Prise à encastrer cee (iec 60309) > Ip44 - 16 a

Symboles/marques/approbatons techniques



Normes

EN 60309-1 EN 60309-2

Description

Prise de courant à encastrer industrielle type EN 60309. Indice de protection IP44. Inclignée à 20°. Bornes à vis dévissées et orientées dans le même sens pour un câblage rapide. Ressorts du clapet en acier inoxydable. Joint d'étanchéité pour tableau inclus. Fixation recommandée avec vis autotaraudeuses 3,5x16 ou M4x20 non incluses.
3P+T 16A 380-415V~ 6h

Etim

GROUP EG000014 - Applications de prises/fiches industrielles

CLASS EC001317 - Prise à rapporter CEE

Nombre de pôles	4	Classe de protection (IP)	IP44	Matériau	Plastique
Numéro RAL	3000	Intensité de courant IEC	16 A	Tension selon EN 60309-2	400 V (50+60 Hz) rouge
Position de l'heure	6 h	Couleur caractéristique	Rouge	Technique de raccordement	Borne à vis
Direction d'enfichage	Droit	Traitement de surface des contacts	Non traité	Finition militaire	No
Tension assignée	380-415 V	Fréquence assignée	50-60 Hz	Dimension de bride, verticale	85 mm
Écart vertical entre les trous	60 mm	Dimension de bride, horizontale	75 mm	Écart horizontal entre les trous	60 mm

Documentation disponible en téléchargement



Code à barres



8032793874485

Unit

1 NR

0.1538 [kg]



8057711591077

Pack

10 NR

0.185x0.285x0.135 [m]

1.538 [kg]



8033576778556

Cardboard

80 NR

0.405x0.605x0.355 [m]

12.304 [kg]