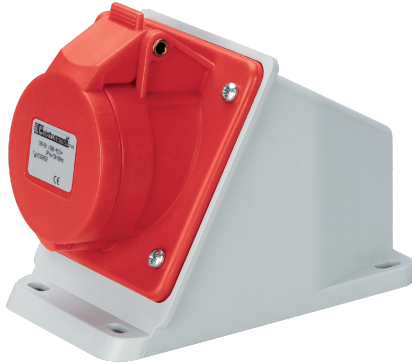


**EC690521**



**WALL-MOUNT INCLINED BOX SOCKET  
IP44 380V 3P+E 16A**

Industriel > Fiches et prises > Prises et fiches mural > Prises > Prise cee (iec 60309) > Ip44 - 16 a - base inclinée



**Symboles/marques/approptions techniques**



**Normes**

EN 60309-1 EN 60309-2

**Description**

Prise murale industrielle type EN 60309. Indice de protection IP44. Inclinée à 20°. Dimensions 90x128x92,5 mm. Boîtier incliné, prédisposition pour entrée de tubes 20-25 mm. Bornes à vis dévissées et orientées dans le même sens pour un câblage rapide. Ressorts du clapet en acier inoxydable. Joint inclus.  
3P+T 16A 380-415V~ 6h

**Etim**

**GROUP EG000014 - Applications de prises/fiches industrielles**

**CLASS EC001321 - Prise CEE**

<b>Nombre de pôles</b>	4	<b>Classe de protection (IP)</b>	IP44	<b>Matériau</b>	Plastique
<b>Type de fixation</b>	Fixation extérieure	<b>Modèle</b>	Apparent	<b>Numéro RAL</b>	7035
<b>Couleur du boîtier</b>	Gris	<b>Verrouillable</b>	No	<b>Encastrement isolé</b>	Oui
<b>Intensité de courant IEC</b>	16 A	<b>Tension selon EN 60309-2</b>	400 V (50+60 Hz) rouge	<b>Position de l'heure</b>	6 h
<b>Couleur caractéristique</b>	Rouge	<b>Technique de raccordement</b>	Borne à vis	<b>Entrée de câble</b>	Estampage
<b>Matériel de contact</b>	CuZn	<b>Traitement de surface des contacts</b>	Non traité	<b>Finition militaire</b>	No
<b>Champ désignation</b>	No				

## Code à barres



8032793877790

**Unit**

1 NR

0.2083 [kg]



8059307215718

**Cardboard**

12 NR

0.39x0.295x0.15 [m]

2.4996 [kg]