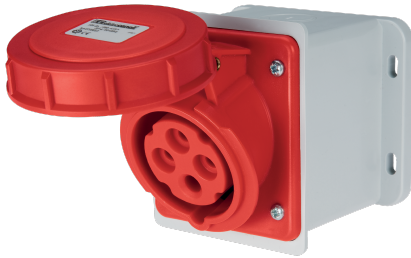


**EC690531D**

**WALL-MOUNT STRAIGHT BOX  
SOCKET IP67 380V 3P+E 16A**



Industriel > Fiches et prises > Prises et fiches mural > Prises > Prise cee (iec 60309) > Ip67 - 16 a - base droite

**Symboles/marques/approbatons techniques**



**Normes**

EN 60309-1 EN 60309-2

**Description**

Prise murale industrielle type EN 60309. Indice de protection IP67. Inclignée à 20°. Dimensions 96x96x70 mm. Boîtier droit, prédisposition pour entrée de tubes 20-25 mm. Bornes à vis dévissées et orientées dans le même sens pour un câblage rapide. Ressorts du clapet en acier inoxydable. Joint inclus.  
3P+T 16A 380-415V~ 6h

**Etim**

**GROUP EG000014 - Applications de prises/fiches industrielles**

**CLASS EC001321 - Prise CEE**

|                                 |                     |   |                        |                            |           |
|---------------------------------|---------------------|---|------------------------|----------------------------|-----------|
| <b>Nombre de pôles</b>          | 4                   | <b>Classe de protection (IP)</b>          | IP67                   | <b>Matériau</b>            | Plastique |
| <b>Type de fixation</b>         | Fixation extérieure | <b>Modèle</b>                             | Apparent               | <b>Numéro RAL</b>          | 7035      |
| <b>Couleur du boîtier</b>       | Gris                | <b>Verrouillable</b>                      | No                     | <b>Encastrement isolé</b>  | Oui       |
| <b>Intensité de courant IEC</b> | 16 A                | <b>Tension selon EN 60309-2</b>           | 400 V (50+60 Hz) rouge | <b>Position de l'heure</b> | 6 h       |
| <b>Couleur caractéristique</b>  | Rouge               | <b>Technique de raccordement</b>          | Borne à vis            | <b>Entrée de câble</b>     | Estampage |
| <b>Matériel de contact</b>      | CuZn                | <b>Traitement de surface des contacts</b> | Non traité             | <b>Finition militaire</b>  | No        |
| <b>Champ désignation</b>        | No                  |   |                        |                            |           |

## Code à barres



8033954871510

**Unit**

1 NR

0.2083 [kg]



8059307215756

**Cardboard**

12 NR

0.39x0.295x0.15 [m]

2.4996 [kg]