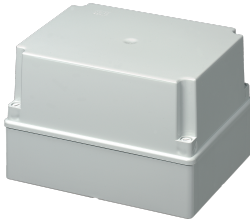


## EC430C7

### SMOOTH SIDED BOX IP56 DIM. 240X190X160



Coffrets > Montage mural > Boîtes de jonction > Série 430 - parois lisses - couvercle haut > Boîte / boîtier sailli

#### Symboles/marques/approbations techniques



#### Normes

EN 60670-1 EN 60670-22

## Description

Boîte de dérivation avec parois lisses et couvercle haut. Fabriquée en technopolymère résistant aux chocs à base d'ABS, résistant aux rayons UV et sans halogène (halogen free). Degré de résistance aux chocs IK08. Résistance à la chaleur anormale jusqu'à 650° C (GWT). Fixation du couvercle par vis en polyamide. Couple de serrage des vis : 3,0 Nm. Joint interne en caoutchouc souple à haute adhérence. Possibilité de double isolation avec bouchons optionnels. Fixations internes pour rails DIN, borniers ou plaque de fond. Produit conforme aux normes EN 60670-1:2005 et EN 60670-22:2006. Température d'installation : minimale -5°C, maximale +60°C. Température de fonctionnement : minimale -25°C, maximale +70°C. Indice de protection IP56. Dimensions : 240x190x160 mm

## Etim

### GROUP EG000048 - Raccordement (résidentiel & tertiaire)

### CLASS EC002600 - Boîte / boîtier sailli

<b>Tension d'isolation assignée Ui</b>	400 V	<b>Type de montage</b>	Montage mural/au plafond	<b>Classe de protection (IP)</b>	IP56
<b>Matériau</b>	Plastique	<b>Sans halogène</b>	Oui	<b>Traitement de surface</b>	Non traité
<b>Couleur</b>	Gris	<b>Largeur</b>	240 mm	<b>Profondeur</b>	160 mm
<b>Modèle</b>	Boîte de connexion	<b>Longueur</b>	190 mm	<b>Diamètre</b>	0 mm
<b>Température d'utilisation</b>	-25-70 °C	<b>Finition antidéflagrante</b>	No	<b>Pour Ex-Zone gaz</b>	Sans
<b>Pour poussière Ex-Zone</b>	Sans	<b>Finition du couvercle</b>	Couvercle borgne	<b>Maintien de fonction</b>	Sans
<b>Garnissage</b>	Sans	<b>Forme</b>	Rectangulaire	<b>Nombre d'entrées</b>	0
<b>Entrée de l'arrière</b>	No	<b>Couvercle transparent</b>	No	<b>Connectable</b>	No
<b>Pour diamètre du tube</b>	Autre	<b>Installation dans la terre</b>	No	<b>Installation sous l'eau</b>	No
<b>Type de traversée de boîtier</b>	Sans	<b>Fixation du couvercle</b>	Vissé	<b>Coulable</b>	Oui
<b>Masse de coulage fournie</b>	No	<b>Plombable</b>	No	<b>Avec blindage</b>	No
<b>Résistant aux intempéries</b>	Oui				

## Documentation disponible en téléchargement



## Code à barres



8032636761590

**Unit**

1 NR

0.875 [kg]



8057711599912

**Cardboard**

8 NR

0.605x0.4x0.36 [m]

7 [kg]