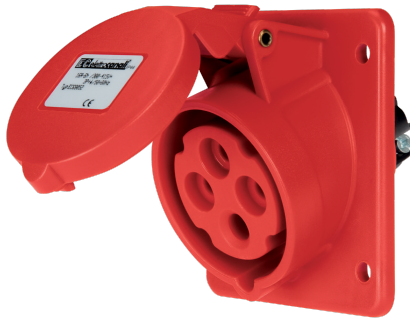


EC69060

PANEL-MOUNT INCLINED SOCKET IP44 380/415V 3P+E 32A



Industriel > Fiches et prises > Prises et fiches mural > Prises > Prise à encastrer cee
(iec 60309) > Ip44 - 32 a

Symboles/marques/approbatons techniques



Normes

EN 60309-1 EN 60309-2

Description

Prise à encastrer industrielle type EN 60309. Indice de protection IP44. Inclignée 20°. Bornes à vis pré-dévisées et orientées dans le même sens pour un câblage rapide. Ressorts de couvercle en acier inoxydable. Joint pour tableau inclus. Fixation recommandée avec vis autotaraudeuses 3,5x16 ou M4x20 non incluses.
3P+T 32A 380-415V~ 6h

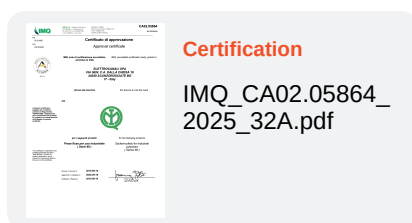
Etim

GROUP EG000014 - Applications de prises/fiches industrielles

CLASS EC001317 - Prise à rapporter CEE

Nombre de pôles	4	Classe de protection (IP)	IP44	Matériau	Plastique
Numéro RAL	3000	Intensité de courant IEC	32 A	Tension selon EN 60309-2	400 V (50+60 Hz) rouge
Position de l'heure	6 h	Couleur caractéristique	Rouge	Technique de raccordement	Borne à vis
Direction d'enfichage	Droit	Traitement de surface des contacts	Non traité	Finition militaire	No
Tension assignée	380-415 V	Fréquence assignée	50-60 Hz	Dimension de bride, verticale	97 mm
Écart vertical entre les trous	73 mm	Dimension de bride, horizontale	80 mm	Écart horizontal entre les trous	60 mm

Documentation disponible en téléchargement



Code à barres



8032636763884

Unit

1 NR

0.2167 [kg]



8057711591145

Pack

10 NR

0.19x0.285x0.165 [m]

2.167 [kg]



8033576778600

Cardboard

60 NR

0.405x0.605x0.355 [m]

13.002 [kg]