

EC691021

WALL-MOUNT INCLINED BOX SOCKET IP44 110V 2P+E 32A

Industriel > Fiches et prises > Prises et fiches mural > Prises > Prise cee (iec 60309)
> Ip44 - 32 a - base inclinÉE

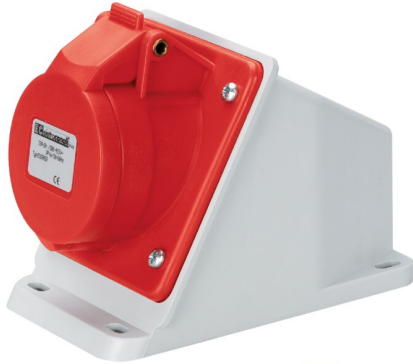


IMMAGINE RAPPRESENTATIVA EC REPRESENTATIVE IMAGE

Symboles/marques/approptions techniques



Normes

EN 60309-1 EN 60309-2

Description

Prise murale industrielle type EN 60309. Indice de protection IP44. Inclinée 20°. Dimensions 90x128x92,5 mm. Boîtier incliné, prédisposition pour entrée de tubes 20-25 mm. Bornes à vis pré-dévisées et orientées dans le même sens pour un câblage rapide. Ressorts de couvercle en acier inoxydable. Joint inclus.
2P+T 32A 110-130V~ 4h

Etim

GROUP EG000014 - Applications de prises/fiches industrielles

CLASS EC001321 - Prise CEE

Nombre de pôles	3	Classe de protection (IP)	IP44	Matériau	Plastique
Type de fixation	Fixation extérieure	Modèle	Apparent	Numéro RAL	7035
Couleur du boîtier	Gris	Verrouillable	No	Encastrement isolé	Oui
Intensité de courant IEC	32 A	Tension selon EN 60309-2	110 V (50+60 Hz) jaune	Position de l'heure	4 h
Couleur caractéristique	Jaune	Technique de raccordement	Borne à vis	Entrée de câble	Estampage
Matériel de contact	CuZn	Traitement de surface des contacts	Non traité	Finition militaire	No
Champ désignation	No				

Code à barres



8033576770963

Unit

1 NR

0.25 [kg]



8059307217309

Cardboard

12 NR

0.39x0.295x0.15 [m]

3 [kg]