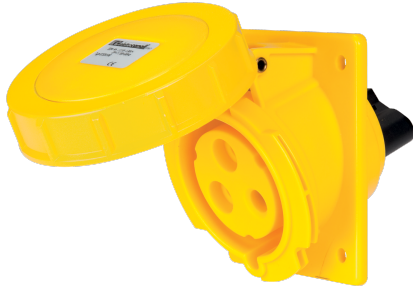


EC69106

**PANEL-MOUNT INCLINED SOCKET
IP67 110/130V 2P+E 32A**



Industriel > Fiches et prises > Prises et fiches mural > Prises > Prise à encastrer cee (iec 60309) > Ip67 - 32 a

Symboles/marques/approbations techniques



Normes

EN 60309-1 EN 60309-2

Description

Prise à encastrer industrielle type EN 60309. Indice de protection IP67. Inclignée 20°. Bornes à vis pré-dévisées et orientées dans le même sens pour un câblage rapide. Ressorts de couvercle en acier inoxydable. Joint pour tableau inclus. Fixation recommandée avec vis autotaraudeuses 3,5x16 ou M4x20 non incluses.
2P+T 32A 100-130V~ 4h

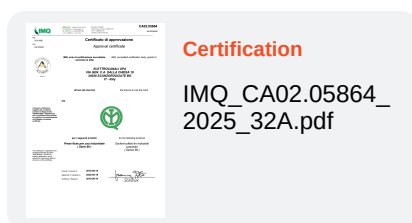
Etim

GROUP EG000014 - Applications de prises/fiches industrielles

CLASS EC001317 - Prise à rapporter CEE

Nombre de pôles	3	Classe de protection (IP)	IP67	Matériau	Plastique
Numéro RAL	1023	Intensité de courant IEC	32 A	Tension selon EN 60309-2	110 V (50+60 Hz) jaune
Position de l'heure	4 h	Couleur caractéristique	Jaune	Technique de raccordement	Borne à vis
Direction d'enfichage	Droit	Traitement de surface des contacts	Non traité	Finition militaire	No
Tension assignée	100-130 V	Fréquence assignée	50-60 Hz	Dimension de bride, verticale	97 mm
Écart vertical entre les trous	73 mm	Dimension de bride, horizontale	80 mm	Écart horizontal entre les trous	60 mm

Documentation disponible en téléchargement



Code à barres



8033576770857

Unit

1 NR

0.2702 [kg]



8059307217408

Pack

10 NR

0.19x0.29x0.225 [m]

2.702 [kg]



8033576771458

Cardboard

80 NR

21.616 [kg]