

**EC692521**



**WALL-MOUNT INCLINED BOX SOCKET  
IP44 220V 2P+E 32A**

Industriel > Fiches et prises > Prises et fiches mural > Prises > Prise cee (iec 60309) > Ip44 - 32 a - base inclinée

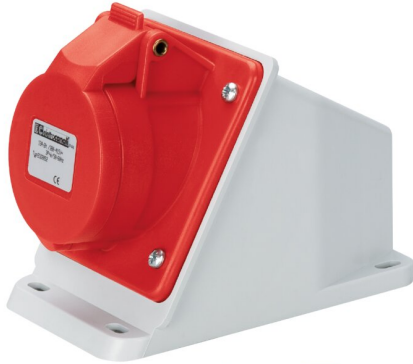


IMMAGINE RAPPRESENTATIVA **EC** REPRESENTATIVE IMAGE

**Symboles/marques/approbtions techniques**



**Normes**

EN 60309-1 EN 60309-2

**Description**

Prise murale industrielle type EN 60309. Indice de protection IP44. Inclinée 20°. Dimensions 90x128x92,5 mm. Boîtier incliné, prédisposition pour entrée de tubes 20-25 mm. Bornes à vis pré-dévisées et orientées dans le même sens pour un câblage rapide. Ressorts de couvercle en acier inoxydable. Joint inclus.  
2P+T 32A 200-250V~ 6h

**Etim**

**GROUP EG000014 - Applications de prises/fiches industrielles**

**CLASS EC001321 - Prise CEE**

<b>Nombre de pôles</b>	3	<b>Classe de protection (IP)</b>	IP44	<b>Matériau</b>	Plastique
<b>Type de fixation</b>	Fixation extérieure	<b>Numéro RAL</b>	7035	<b>Couleur du boîtier</b>	Gris
<b>Verrouillable</b>	No	<b>Encastrement isolé</b>	Oui	<b>Intensité de courant IEC</b>	32 A
<b>Tension selon EN 60309-2</b>	230 V (50+60 Hz) bleu	<b>Position de l'heure</b>	6 h	<b>Couleur caractéristique</b>	Bleu
<b>Technique de raccordement</b>	Borne à vis	<b>Entrée de câble</b>	Estampage	<b>Matériel de contact</b>	CuZn
<b>Traitement de surface des contacts</b>	Non traité	<b>Finition militaire</b>	No	<b>Champ désignation</b>	No

## Code à barres



8033576770987

**Unit**

1 NR

0.25 [kg]



8059307217804

**Cardboard**

12 NR

0.39x0.295x0.15 [m]

3 [kg]