

EC692531



**WALL-MOUNT INCLINED BOX SOCKET
IP44 220V 3P+E 32A**

Industriel > Fiches et prises > Prises et fiches mural > Prises > Prise cee (iec 60309) > Ip44 - 32 a - base inclinée

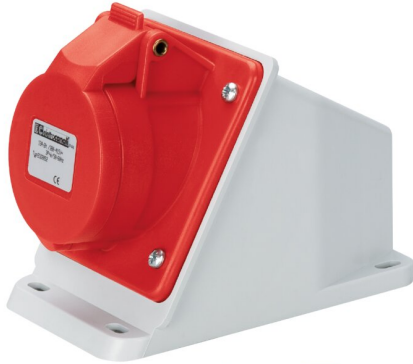


IMMAGINE RAPPRESENTATIVA EC REPRESENTATIVE IMAGE

Symboles/marques/approbtions techniques



Normes

EN 60309-1 EN 60309-2

Description

Prise murale industrielle type EN 60309. Indice de protection IP44. Inclinée 20°. Dimensions 90x128x92,5 mm. Boîtier incliné, prédisposition pour entrée de tubes 20-25 mm. Bornes à vis pré-dévisées et orientées dans le même sens pour un câblage rapide. Ressorts de couvercle en acier inoxydable. Joint inclus.
3P+T 32A 200-250V~ 9h

Etim

GROUP EG000014 - Applications de prises/fiches industrielles

CLASS EC001321 - Prise CEE

Nombre de pôles	4	Classe de protection (IP)	IP44	Matériau	Plastique
Type de fixation	Fixation extérieure	Numéro RAL	7035	Couleur du boîtier	Gris
Verrouillable	No	Encastrement isolé	Oui	Intensité de courant IEC	32 A
Tension selon EN 60309-2	230 V (50+60 Hz) bleu	Position de l'heure	9 h	Couleur caractéristique	Bleu
Technique de raccordement	Borne à vis	Entrée de câble	Estampage	Matériel de contact	CuZn
Traitement de surface des contacts	Non traité	Finition militaire	No	Champ désignation	No

Code à barres



8033576770994

Unit

1 NR

0.25 [kg]



8059307217828

Cardboard

12 NR

0.39x0.295x0.15 [m]

3 [kg]