

EC69012

PRE-CUT BOARD FOR 3 SOCKETS - 4 MOD.

Industriel > Tableaux de distribution > Tableaux de distribution > Coffret vide > Coffret de distribution > 3 prises - 4 modules



Symboles/marques/approbations techniques



Normes

EN 60670-1 EN 60670-24

Description

Coffret de distribution pour l'installation d'appareils modulaires et de prises industrielles. Réalisé en technopolymère antichoc à base d'ABS. Rail DIN en acier galvanisé monté au fond et réglable en profondeur. Pré-découpes pour l'entrée de tubes ou de câbles avec passe-câbles, raccords de tubes ou presse-étoupes de différentes dimensions. Fourni de série avec des bouchons cache-vis pour réaliser le double isolement. Fermeture du portillon avec clé triangulaire fournie. Produit conforme aux normes EN 60670-1 et EN 60670-24.

Modèle pré-percé pour 3 prises 16/32A. Vérifier préalablement les dimensions et l'encombrement des prises à installer. Dimensions 105x430x95 mm. 4 modules DIN. Puissance dissipable 9 W.

Etim

GROUP EG000023 - Systèmes d'enveloppes (y compris coffrets d'installation)

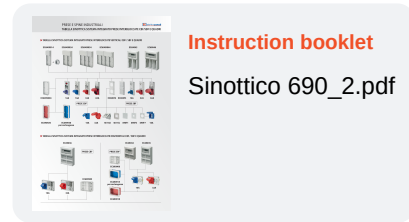
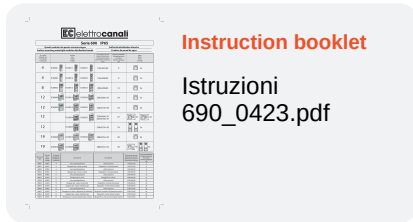
CLASS EC000214 - Coffret de distribution

Type de montage	Apparent	Classe de protection (IP)	IP65	Largeur dans les unités de partition	4
Couleur	Gris	Largeur	105 mm	Hauteur	430 mm
Profondeur	95 mm	Largeur de montage	98 mm	Numéro RAL	7035
Résistant aux UV	Oui	Type de couvercle	Couvercle	Finition du couvercle	Avec échancrure
Type de porte	Simple	Couvercle/porte transparent(e)	Oui	Avec serrure	Oui
Profondeur intérieure	68 mm	Nombre de rangées	1	Possibilité de montage en saillie	Oui
Matériau du boîtier	Plastique	Avec plaque de montage	No	Porte pour transmission du signal	No
Type de fermeture	Triangulaire	Borne de mise à la terre	No	Borne à conducteur neutre	No
Avec Rail DIN	Oui	Finition CEM	No		

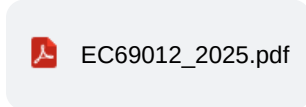
Caractéristiques techniques

Dissipation de puissance	9 W	Prese_32A_2P+T	-	Prese_16A_3P+N+T	-
--------------------------	-----	----------------	---	------------------	---

Documentation disponible en téléchargement



Dimensions et dessins techniques



Code à barres

