

EC69013

PRE-CUT BOARD FOR 4 SOCKETS - 8 MOD.

Industriel > Tableaux de distribution > Tableaux de distribution > Coffret vide > Coffret de distribution > 4 prises - 8 modules



Symboles/marques/approbations techniques



Normes

EN 60670-1 EN 60670-24

Description

Coffret de distribution pour l'installation d'appareils modulaires et de prises industrielles. Réalisé en technopolymère antichoc à base d'ABS. Rail DIN en acier galvanisé monté au fond et réglable en profondeur. Pré-découpes pour l'entrée de tubes ou de câbles avec passe-câbles, raccords de tubes ou presse-étoupes de différentes dimensions. Fourni de série avec des bouchons cache-vis pour réaliser le double isolement. Couverture sur charnières. Fermeture du portillon avec clé triangulaire fournie. Produit conforme aux normes EN 60670-1 et EN 60670-24.

Modèle pré-percé pour 4 prises 16/32A. Vérifier préalablement les dimensions et l'encombrement des prises à installer. Dimensions 200x430x95 mm. 8 modules DIN. Puissance dissipable 13 W.

Etim

GROUP EG000023 - Systèmes d'enveloppes (y compris coffrets d'installation)

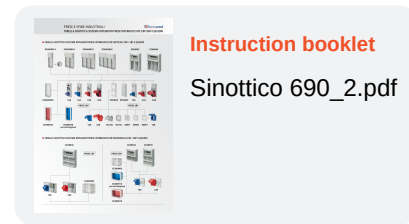
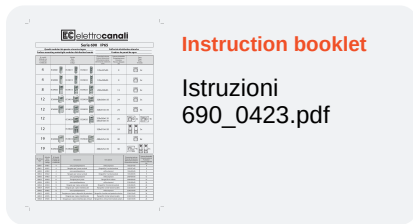
CLASS EC000214 - Coffret de distribution

| | | | | | |
|-----------------------|--------------|--------------------------------|-----------|--------------------------------------|-----------------|
| Type de montage | Apparent | Classe de protection (IP) | IP65 | Largeur dans les unités de partition | 8 |
| Couleur | Gris | Largeur | 200 mm | Hauteur | 430 mm |
| Profondeur | 95 mm | Largeur de montage | 194 mm | Numéro RAL | 7035 |
| Résistant aux UV | Oui | Type de couvercle | Couvercle | Finition du couvercle | Avec échancrure |
| Type de porte | Simple | Couvercle/porte transparent(e) | Oui | Avec serrure | Oui |
| Profondeur intérieure | 68 mm | Nombre de rangées | 1 | Possibilité de montage en saillie | Oui |
| Matériau du boîtier | Plastique | Avec plaque de montage | No | Porte pour transmission du signal | No |
| Type de fermeture | Triangulaire | Borne de mise à la terre | No | Borne à conducteur neutre | No |
| Avec Rail DIN | Oui | Finition CEM | No | | |

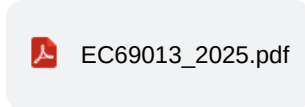
Caractéristiques techniques

| | | | | | |
|--------------------------|------|----------------|---|------------------|---|
| Dissipation de puissance | 13 W | Prese_32A_2P+T | - | Prese_16A_3P+N+T | - |
|--------------------------|------|----------------|---|------------------|---|

Documentation disponible en téléchargement



Dimensions et dessins techniques



Code à barres

