

EC69023

FLANGED BOARD FOR 4 SOCKETS - 8 MOD.



Industriel > Tableaux de distribution > Tableaux de distribution > Coffret vide > Coffret de distribution > 4 prises - 8 modules

Symboles/marques/approbatons techniques



Normes

EN 60670-1 EN 60670-24

Description

Coffret de distribution pour l'installation d'appareils modulaires et de prises industrielles. Réalisé en technopolymère antichoc à base d'ABS. Rail DIN en acier galvanisé monté au fond et réglable en profondeur. Pré-découpes pour l'entrée de tubes ou de câbles avec passe-câbles, raccords de tubes ou presse-étoupes de différentes dimensions. Fourni de série avec des bouchons cache-vis pour réaliser le double isolement. Couvercle sur charnières. Fermeture du portillon avec clé triangulaire fournie. Brides pleines fournies. Produit conforme aux normes EN 60670-1 et EN 60670-24.

Modèle à brides pour 4 prises 16A avec bride 75x85 mm et entraxes de fixation 60x60 mm. Dimensions 200x430x95 mm. 8 modules DIN. Puissance dissipable 13 W.

Etim

GROUP EG000023 - Systèmes d'enveloppes (y compris coffrets d'installation)

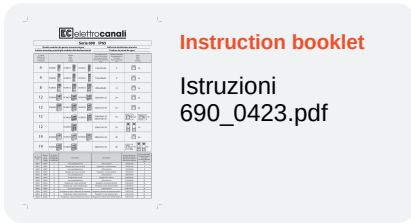
CLASS EC000214 - Coffret de distribution

Type de montage	Apparent	Classe de protection (IP)	IP65	Largeur dans les unités de partition	8
Couleur	Gris	Largeur	200 mm	Hauteur	430 mm
Profondeur	95 mm	Largeur de montage	194 mm	Numéro RAL	7035
Résistant aux UV	Oui	Type de couvercle	Couvercle	Finition du couvercle	Avec échancrure
Type de porte	Simple	Couvercle/porte transparent(e)	Oui	Avec serrure	Oui
Profondeur intérieure	68 mm	Nombre de rangées	1	Possibilité de montage en saillie	Oui
Matériau du boîtier	Plastique	Avec plaque de montage	No	Porte pour transmission du signal	No
Type de fermeture	Triangulaire	Borne de mise à la terre	No	Borne à conducteur neutre	No
Avec Rail DIN	Oui	Finition CEM	No		

Caractéristiques techniques

Dissipation de puissance	13 W	Prese_32A_2P+T	-	Prese_16A_3P+N+T	-
--------------------------	------	----------------	---	------------------	---

Documentation disponible en téléchargement



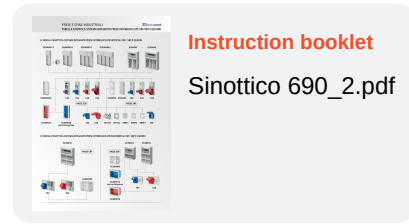
Instruction booklet

Istruzioni
690_0423.pdf



Instruction booklet

Sinottico 690_1.pdf



Instruction booklet

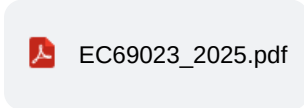
Sinottico 690_2.pdf



Certification

Serie 690-
IMQ_CA02.03487_
2018.pdf

Dimensions et dessins techniques



EC69023_2025.pdf

Code à barres

