



## EC69026

### FLANGED BOARD FOR 8 SOCKETS - 19 MOD.



Industriel > Tableaux de distribution > Tableaux de distribution > Coffret vide > Coffret de distribution > 8 prises - 19 modules

#### Symboles/marques/approbatons techniques



#### Normes

EN 60670-1 EN 60670-24

## Description

Coffret de distribution pour l'installation d'appareils modulaires et de prises industrielles. Réalisé en technopolymère antichoc à base d'ABS. Rail DIN en acier galvanisé monté au fond et réglable en profondeur. Pré-découpes pour l'entrée de tubes ou de câbles avec passe-câbles, raccords de tubes ou presse-étoupes de différentes dimensions. Fourni de série avec des bouchons cache-vis pour réaliser le double isolement. Couvercle sur charnières. Fermeture du portillon avec clé triangulaire fournie. Brides pleines fournies. Produit conforme aux normes EN 60670-1 et EN 60670-24.

Modèle à brides pour 8 prises 16A avec bride 75x85 mm et entraxes de fixation 60x60 mm. Dimensions 400x525x135 mm. 19 modules DIN. Puissance dissipable 30 W

## Etim

**GROUP EG000023 - Systèmes d'enveloppes (y compris coffrets d'installation)**

**CLASS EC000214 - Coffret de distribution**

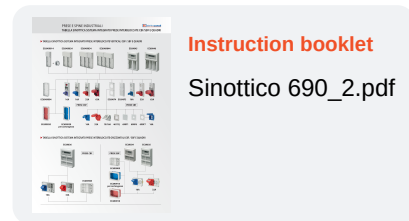
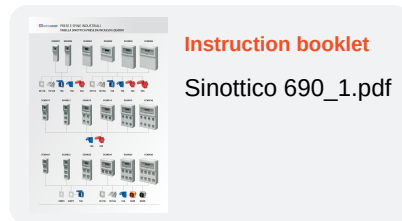
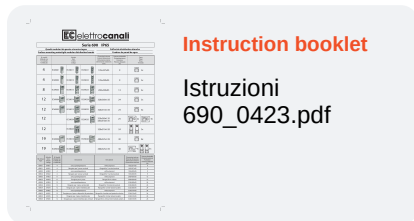
Type de montage	Apparent	Classe de protection (IP)	IP65	Largeur dans les unités de partition	19
Couleur	Gris	Largeur	400 mm	Hauteur	525 mm
Profondeur	135 mm	Largeur de montage	394 mm	Numéro RAL	7035
Résistant aux UV	Oui	Type de couvercle	Couvercle	Finition du couvercle	Avec échancrure
Type de porte	Simple	Couvercle/porte transparent(e)	Oui	Avec serrure	Oui
Profondeur intérieure	110 mm	Nombre de rangées	1	Possibilité de montage en saillie	Oui
Matériau du boîtier	Plastique	Avec plaque de montage	No	Porte pour transmission du signal	No
Type de fermeture	Triangulaire	Borne de mise à la terre	No	Borne à conducteur neutre	No
Avec Rail DIN	Oui	Finition CEM	No		

## Caractéristiques techniques

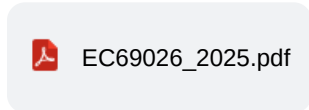
Dissipation de puissance 30 W Prese\_32A\_2P+T  
Prese\_16A\_3P+T

- Prese\_16A\_3P+N+T

## Documentation disponible en téléchargement



## Dimensions et dessins techniques



## Code à barres

