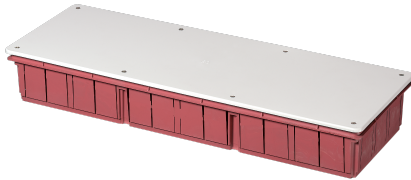


## EC350C9

### FLUSH MOUNTING JUNCTION BOX WITH LID DIM. 480X160X70



Coffrets > Encastrés > Boîtes de jonction > Série 350 - pour murs maçonnerie > Boîte de dérivation encastré > Boîtes À fond orange



#### Symboles/marques/approbations techniques



#### Normes

EN 60670-1 EN 60670-22

## Description

Boîte de dérivation à encastrer pour murs en maçonnerie. Fabriquée en technopolymère antichoc sans halogène (halogen free). Complète avec couvercle et vis de fixation. Couvercle gaufré pouvant être peint. Résistance à la chaleur anormale jusqu'à 650° C (GWT). Produite conformément aux normes EN 60670-1:2005, EN 60670-22:2006. Températures pendant l'installation : minimum – 15°C, maximum +60°C. Indice de protection IP40.

Dimensions 480x160x70 mm  
Prévue pour 3 compartiments

## Etim

### GROUP EG000048 - Raccordement (résidentiel & tertiaire)

#### CLASS EC002601 - Boîte d'appareillage encastré

<b>Section de conducteur max.</b>	0	<b>Type de montage</b>	Encastré	<b>Classe de protection (IP)</b>	IP40
<b>Matériau</b>	Plastique	<b>Sans halogène</b>	Oui	<b>Traitement de surface</b>	Non traité
<b>Couleur</b>	Orange	<b>Largeur</b>	480 mm	<b>Modèle</b>	Autre
<b>Longueur</b>	160 mm	<b>Diamètre</b>	0 mm	<b>Finition du couvercle</b>	Couvercle borgne
<b>Profondeur intérieure</b>	69 mm	<b>Maintien de fonction</b>	Sans	<b>Garnissage</b>	Sans
<b>Forme</b>	Rectangulaire	<b>Nombre d'entrées</b>	48	<b>Entrée de l'arrière</b>	Oui
<b>Conforme selon BS 4662</b>	No	<b>À coupler</b>	No	<b>Couvercle transparent</b>	No
<b>Verrouillage de tube</b>	No	<b>Type de construction</b>	Boîte de jonction	<b>Coupe-vent</b>	No
<b>Pour diamètre du tube</b>	Autre	<b>Fixation du couvercle</b>	Vissé	<b>Plombable</b>	No
<b>Avec blindage</b>	No	<b>Équipé d'une couronne rotative</b>	No	<b>Profondeur</b>	0-69 mm
<b>Pour le nombre d'inserts d'appareil</b>	0	<b>Fixation des appareils</b>	Visser	<b>Avec vis</b>	Oui
<b>Traversée de boîtier par une ouverture défonçable</b>	Oui	<b>Traversée de boîtier par une membrane d'étanchéité</b>	No	<b>Traversée de boîtier par une tubulure</b>	No
<b>Traversée de boîtier par une membrane à niveaux</b>	No	<b>Verrouillage de tube en option</b>	No	<b>Nombre d'embouts fournis</b>	0
<b>Nombre de pôles de la borne</b>	0	<b>Borne, position fixe</b>	No	<b>Fixation au crochet de luminaire</b>	No
<b>Tubulure</b>	Sans	<b>Application spéciale</b>	Sans	<b>Avec cloison</b>	No

## Caractéristiques techniques

Préparation pour compartiments/rails DIN 3 / -

## Documentation disponible en téléchargement



## Code à barres



8032636760685

**Unit**

1 NR

0.195x0.075x0.515 [m]

0.6389 [kg]



8057711599608

**Cardboard**

18 NR

0.405x0.605x0.55 [m]

11.5002 [kg]