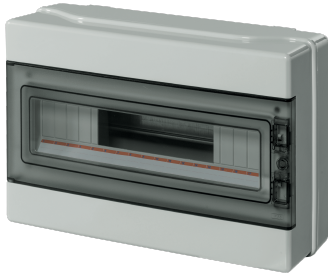


EC62018

WALL-MOUNT MOD.ENCL. IP65 400x265x140mm 18 MOD. GREY



Coffrets > Montage mural > Coffrets modulaires > SÉries 620 -
ip65 porte fumé > Coffret de distribution > Gris

Symboles/marques/approbatons techniques



Normes

EN 60670-1 EN 60670-24

Description

Coffret montage en saillie. Fabriqué en technopolymère antichoc à base d'ABS résistant aux rayons UV et sans halogène. Degré de résistance aux chocs IK08. Résistance à la chaleur anormale jusqu'à 650° C (GWT). Fond et couvercle en technopolymère sans halogène à base d'ABS. Couvercle réversible. Porte en polycarbonate fumé. Possibilité d'installer la clé de sécurité à cylindre. Fermeture de la porte avec inserts coulissants à ressort. Étiquette autocollante d'identification des circuits fournie. Obturateur pour modules inutilisés fourni. Bouchons cache-vis de fixation fournis pour maintenir l'indice de protection IP et la double isolation. Rail DIN en acier galvanisé monté. Réglable sur deux hauteurs. Produit conforme aux normes EN 60670-1:2005, EN 60670-22:2013. Températures pendant l'installation : minimum -5°C, maximum +60°C. Températures de fonctionnement : minimum -25°C, maximum +70°C. Indice de protection IP65.
Dimensions extérieures 400x265x140 mm
18 modules DIN
Puissance dissipable 25 W

Etim

GROUP EG000023 - Systèmes d'enveloppes (y compris coffrets d'installation)


CLASS EC000214 - Coffret de distribution

Type de montage	Apparent	Classe de protection (IP)	IP65	Largeur dans les unités de partition	18
Couleur	Gris	Largeur	400 mm	Hauteur	265 mm
Profondeur	140 mm	Numéro RAL	7035	Résistant aux UV	Oui
Type de couvercle	Porte	Type de porte	Simple	Couvercle/porte transparent(e)	Oui
Avec serrure	No	Profondeur intérieure	140 mm	Nombre de rangées	1
Possibilité de montage en saillie	No	Matériau du boîtier	Plastique	Avec plaque de montage	No
Porte pour transmission du signal	No	Type de fermeture	Autre	Borne de mise à la terre	No
Borne à conducteur neutre	No	Avec Rail DIN	Oui	Finition CEM	No


Caractéristiques techniques

taille 400x265x140 mm Dissipation de puissance 25 W


Documentation disponible en téléchargement

 <p>Instruction booklet Istruzioni 620_0423.pdf</p>	 <p>Certification Serie 620 IMQ_CA02.00788_ 2018.pdf</p>
---	--

Dimensions et dessins techniques

 EC62018_2025.pdf

Code à barres



8053676578504

Unit

1 NR

0.505x0.275x0.155 [m]

2.253 [kg]